

Les structures qui ouvrent leurs portes :



- | | |
|--|---|
| 1 Aide & Soins à Domicile | 16 MM Cassiopée |
| 2 Aksent | 17 MM Jean Jaurès |
| 3 Centre de Planning Familial d'Evere | 18 MM Le Noyer |
| 4 Équipe mobile TELA | 19 ONE/Clinique de Saint-Jean |
| 5 Fabrik | 20 Planning Saint-Josse |
| 6 Feza | 21 Planning Familial «Les Bureaux de Quartiers» |
| 7 La Gerbe SSM | 22 RePR |
| 8 Le 22Rogier | 23 Réseau Mariage et Migration |
| 9 Le Caméléon Bavard | 24 Solidaris Brabant |
| 10 Ligue des Usagers des Services de Santé | |
| 11 Le Méridien SSM | |
| 12 Le Petit vélo jaune | |
| 13 Le Sas SSM | |
| 14 Maison de Santé Potager | |
| 15 Maison des Parents | |



BACKSTAGE

Les rencontres social-santé du Bassin Nord-Est.

BACKSTAGE, c'est l'opportunité pour les professionnel·les du social et de la santé de découvrir d'autres structures actives dans les environs et de tisser des liens.



Une vingtaine de structures ont décidé d'ouvrir leurs portes. Le temps d'une heure et demie, elles échangeront sur leur travail, leurs activités et leurs pratiques.

S'inscrire pour une visite ?



Portes ouvertes

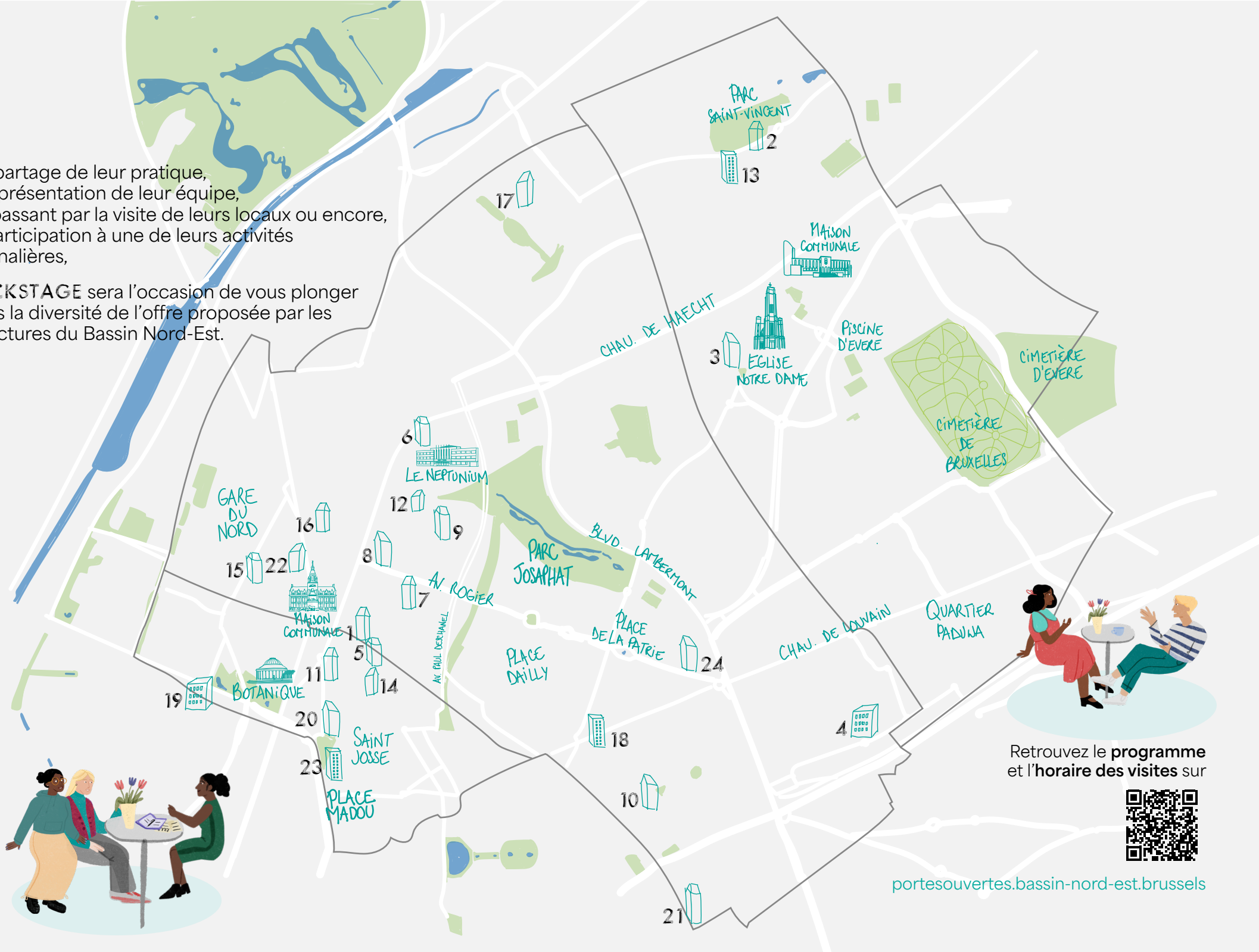
12.05 → 16.05.2025

S'inscrire pour une visite ?

portesouvertes.bassin-nord-est.brussels

Du partage de leur pratique,
à la présentation de leur équipe,
en passant par la visite de leurs locaux ou encore,
la participation à une de leurs activités
journalières,

BACKSTAGE sera l'occasion de vous plonger
dans la diversité de l'offre proposée par les
structures du Bassin Nord-Est.



Retrouvez le **programme**
et l'**horaire des visites** sur



portesouvertes.bassin-nord-est.brussels